

M E 室  
透 析 室



## 洗浄・清拭の確認、改善に！

見た目がキレイになっていても、目に見えない汚れはたくさんあります。

目に見えない汚れは、感染症における感染源になる場合があります。  
特に高頻度手指接触表面は、きちんと汚れを取り除く作業が必要です。

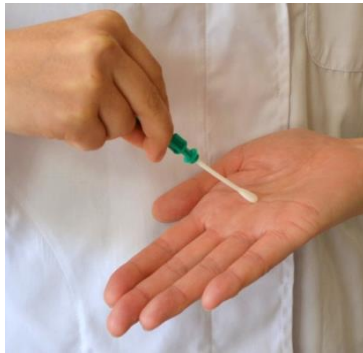
ルミテスターなら清浄度を数値で確認できます。

「キレイの見える化」で、院内環境の確認、改善にお役立てください！

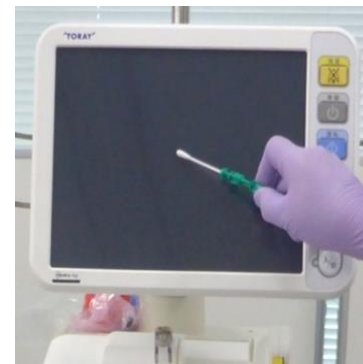


汚れが落ちやすい箇所、汚れが落ちにくい箇所がわかり、  
洗浄・清拭方法の改善に役立ちます！

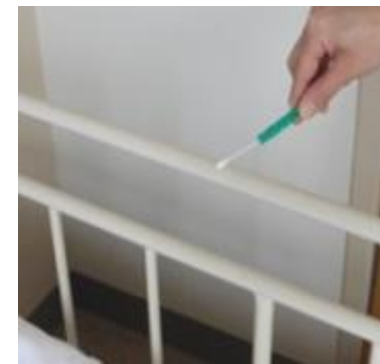
## 手指衛生



## 環境検査

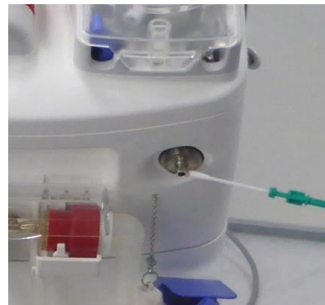


ME機器

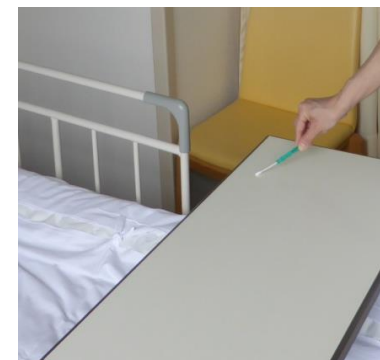


ベッド柵

## カプラの洗浄評価



パソコン



オーバーテーブル

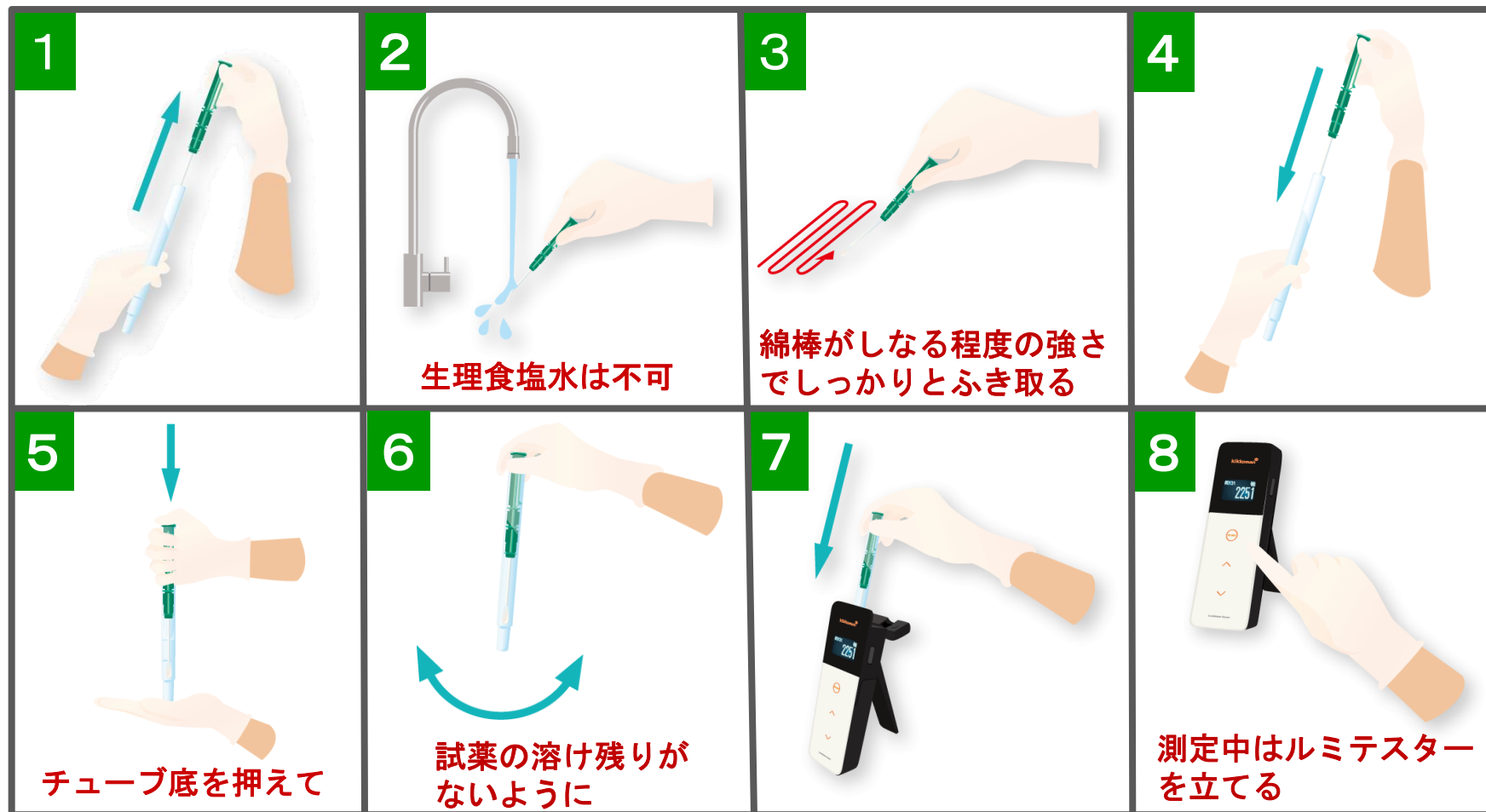


## 高頻度手指接触表面を中心に検査します

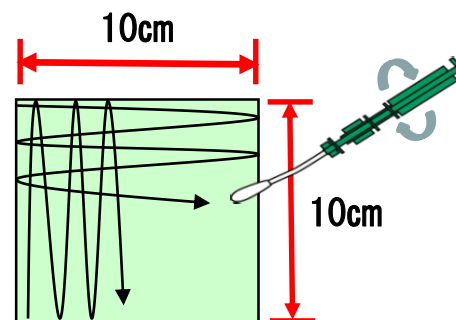
### 検査場所、管理基準値およびふき取り方法(例)

検査場所	管理基準値 (RLU)	ふき取り方法
<b>▶ ナースステーション</b>		
ワゴン	500	アーム全体をふき取る
聴診器	500	チェストピース全体をふき取る
血圧計ポンプ	500	ポンプ全体をふき取る
点滴台	500	ハンドル部分全体をふき取る
電話受話器	500	受話器部分全体(内側・外側)をふき取る
パソコン(キーボード)	500	表面全体をふき取る
パソコン(マウス)	500	表面全体をふき取る
冷蔵庫取っ手	500	取っ手全体(内側・外側)をふき取る
<b>▶ 病棟</b>		
オーバーテーブル	500	四隅・中央の10cm四方をふき取る
ドアノブ	500	ドアノブ全体をふき取る
ベッド柵	500	柵上部3ヶ所(右・中央・左)の10cm幅をふき取る
ナースコールボタン	500	ボタン全体をふき取る
スイッチ各種	500	スイッチ全体をふき取る
<b>▶ ME機器周辺</b>		
タッチパネル	500	接触頻度が多い部分10cm四方をふき取る

# 基本的な使用方法



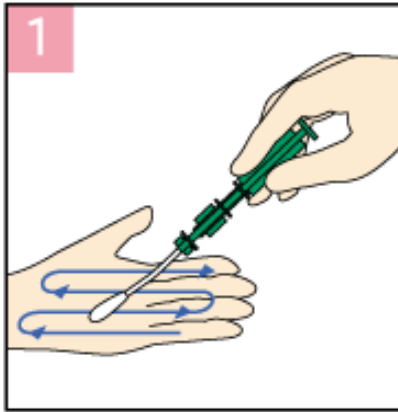
■ ふき取り面積は100cm<sup>2</sup>程度を目安としてください



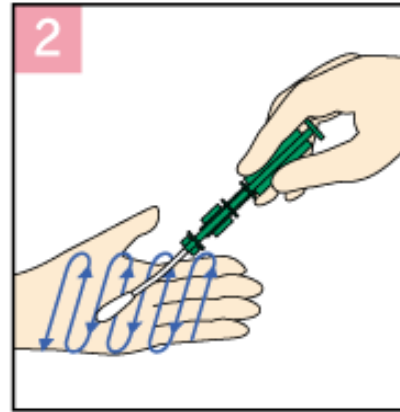


流水で手洗いしたあとにふき取ります

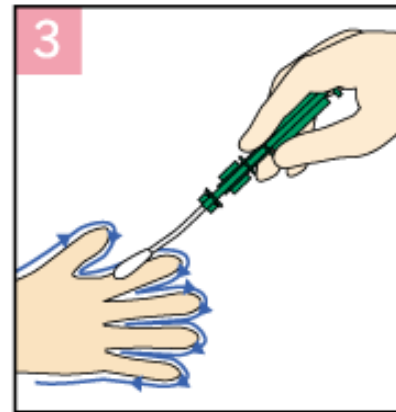
手の平を縦にふく



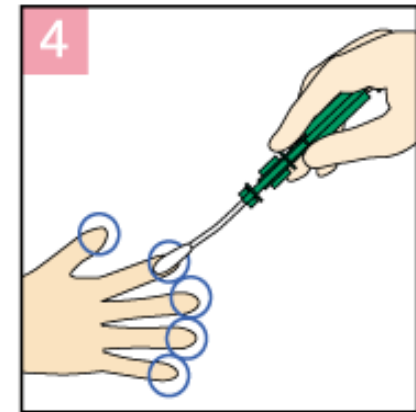
手の平を横にふく



指の間をふく



指先をふく



手洗い後の管理基準値は「2,000RLU以下」を推奨しています。

※ご注意！

擦式アルコール剤の殺菌効果は検証できません。

(ATPふき取り検査(A3法)は菌検査ではありません)

## 活用事例



活用事例はこちらをクリック  
してご覧ください

北里大学病院

