

## 手指衛生



# 手洗いは感染対策の基本！

「洗った？」それとも「洗えた？」

洗ったつもりでも、きちんと洗えていないことはあります。

ルミテスターならきちんと洗えたかどうかを数値で確認できます。

動画



意外と知らない  
正しい手洗い方法

監修: 社会福祉法人恩賜財団済生会支部  
神奈川県済生会横浜市東部病院  
TQMセンター 感染管理対策室

副室長 医学博士 大石 貴幸 先生



動画はこちらから → <https://biochemifa.kikkoman.co.jp/kit/atpfuki/hawa/>

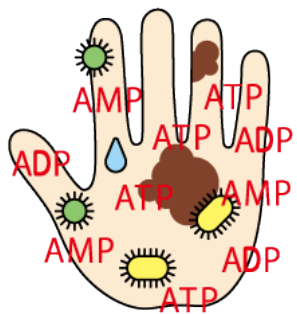
# 手洗い講習会での活用(例)



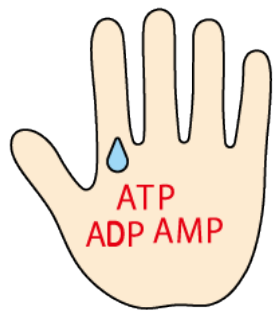
ルミテスターならその場で結果がわかるので、  
手洗い講習会や手洗い指導で威力を発揮します！

ATP+ADP+AMP 量が多い

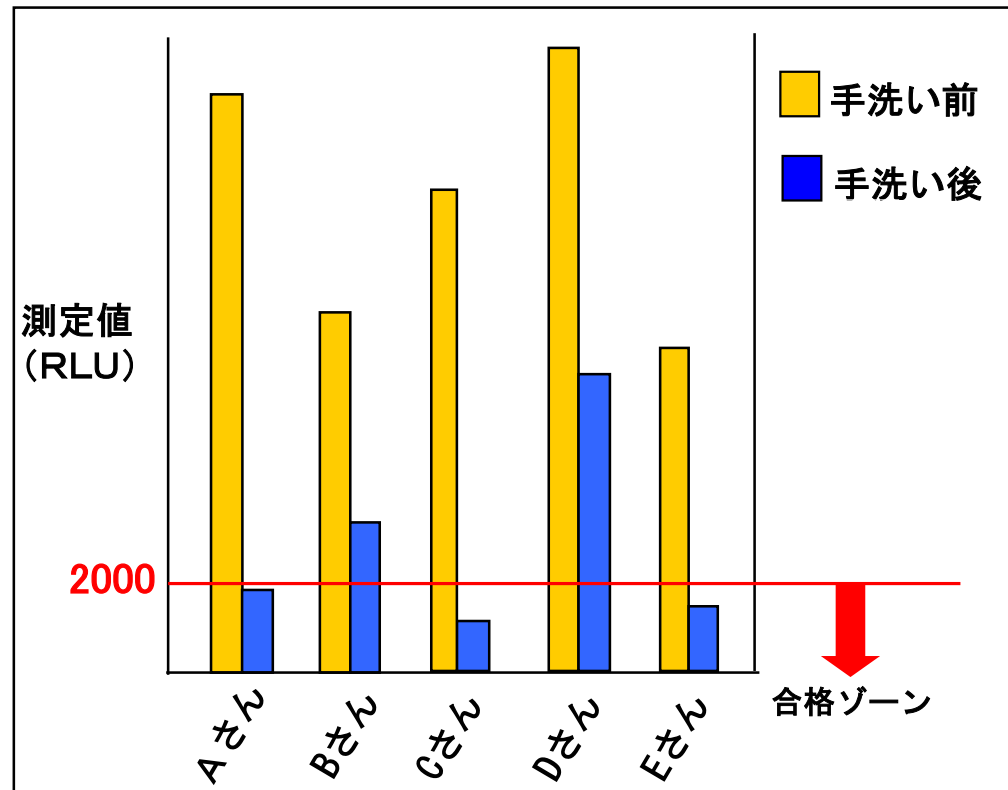
ATP+ADP+AMP 量が少ない



手洗い前

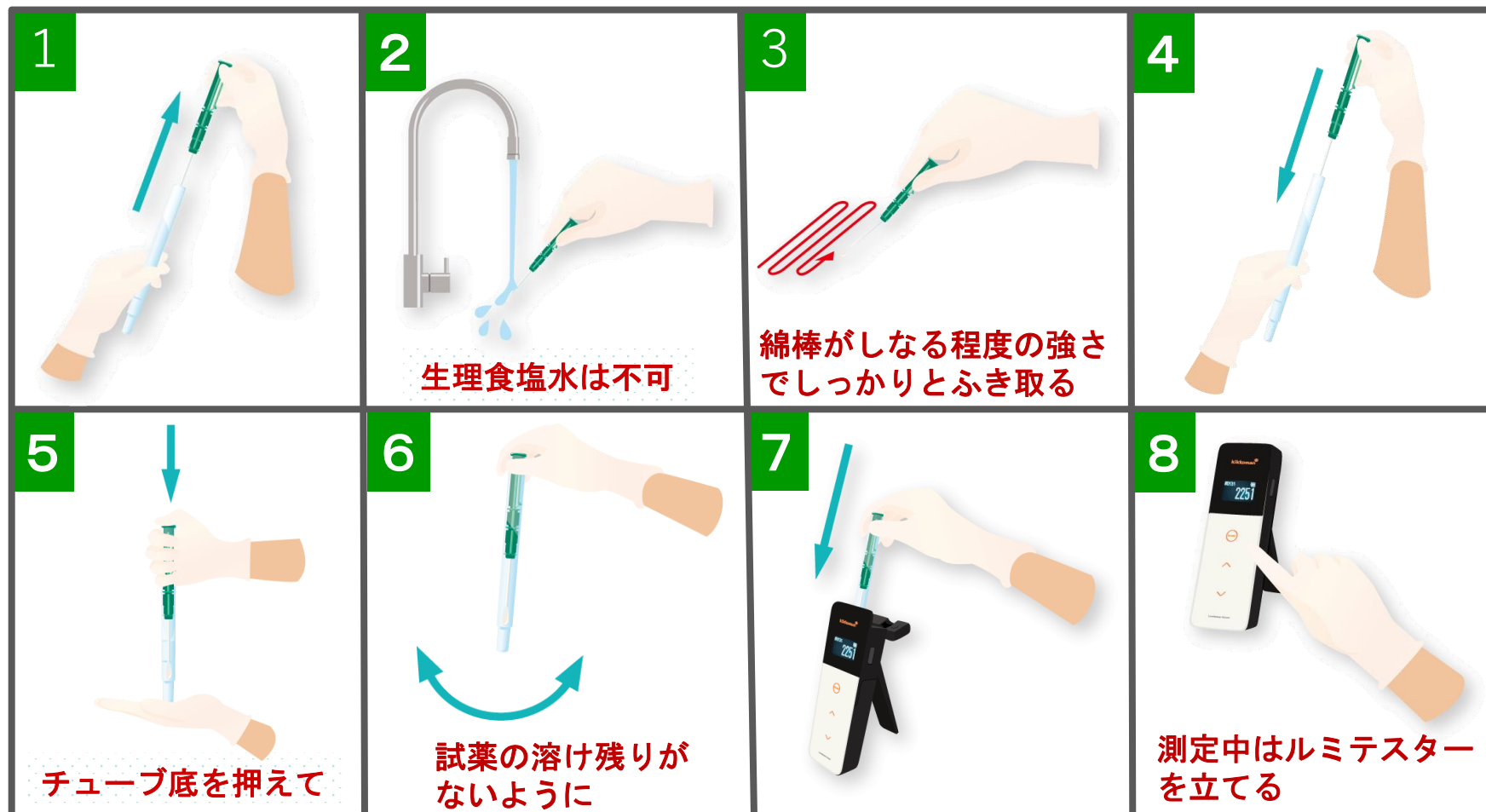


手洗い後



手洗い後に不合格判定となったBさんとDさんには、  
正しい手洗いをその場で指導することで、  
普段の手洗いを見直すきっかけになった。

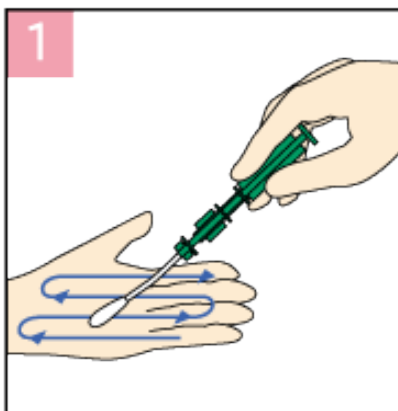
# 基本的な使用方法



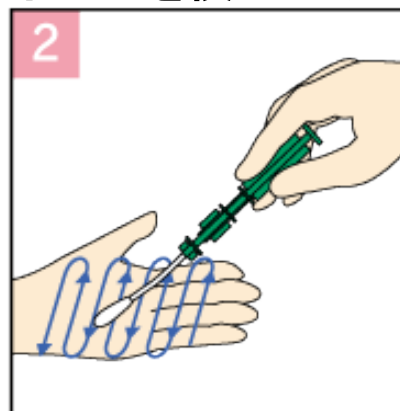


流水で手洗いしたあとにふき取ります

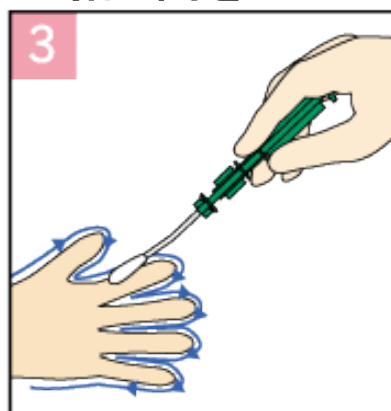
手の平を縦にふく



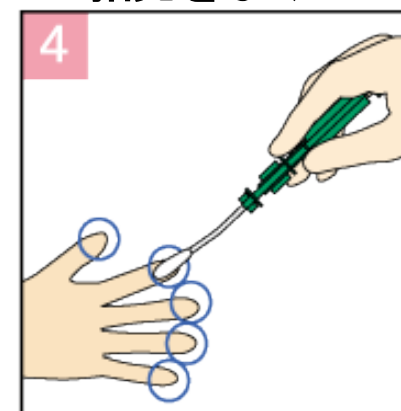
手の平を横にふく



指の間をふく



指先をふく



手洗い後の管理基準値は「2,000RLU以下」を推奨しています。

※ご注意！

擦式アルコール剤の殺菌効果は検証できません。

(ATPふき取り検査(A3法)は菌検査ではありません)

川崎市立多摩病院

日本歯科大学  
東京短期大学

防衛医科大学校  
防衛医学研究センター

施設名をクリック  
してください

